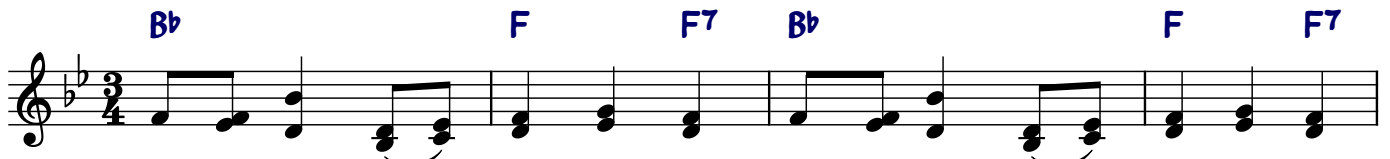
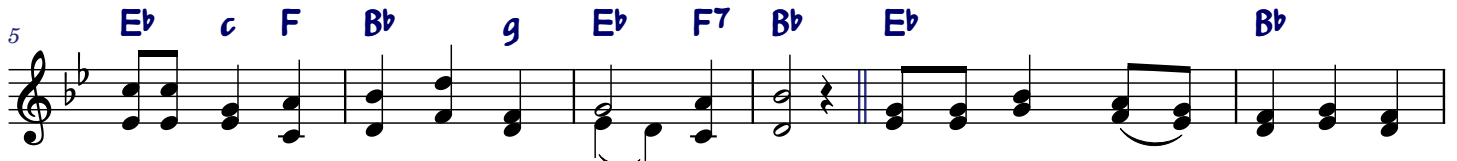


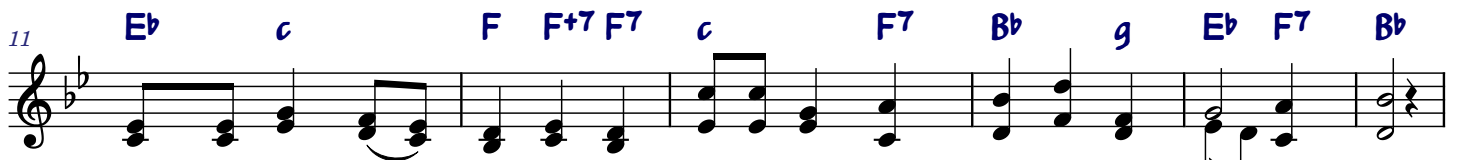
# W GÓRĘ SERCA



W gó-rę ser - ca - a i czo - ła, pieśń za - brzmia - ła - a we - so - ła  
 Ra - dość bi - je - e w prze-strze - nie, czu - je każ - de - e stwo - rze - nie  
 Lecz spójrz Bo - ska - a Dzie - ci - no, o - to z ócz na - am łyzy pły - ną  
 Niech jej pro - my - yk, co świe - ci wśród bu - rzli - we - ej za - mie - ci



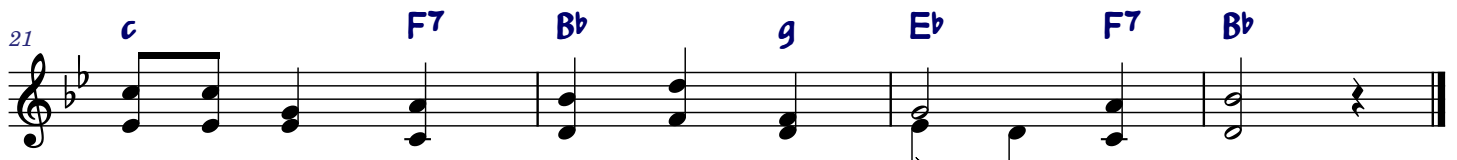
i po zie - mi roz - le - ga się ca - łą. O - to Je - zu - us ma - leń - ki,  
 ja - ka da - na mu z nie - ba po - cie - cha. Bo - wiem Bo - skie - e to Dzie - cię  
 i przez łyzy się mo - dli - my do Cie - bie; Niech ta gwia - zda - a, co pły - nie  
 i nam ul - gę przy - nie - sie w nie - do - li; Nie - chaj w pol - skie - ej kra - i - nie



po - śród ci - che - ej sta - je - nki zstą - pił do nas z nie - bie - skiej swej chwa - ły.  
 do każ - de - go - o na świe - cie z ło - na Ma - tki się do nas u - smie - cha.  
 w chwa - ły Two - je - ej ko - ro - nie i nam tak - że za - bły - śnie na nie - bie.  
 raz pieśń ta - ka - a po - pły - nie: "Po - kój lu - dziom, co do - brej są wo - li!"



O - to Je - zu - us ma - leń - ki, po - śród ci - che - ej sta - je - nki  
 Bo - wiem Bo - skie - e to Dzie - cię do każ - de - go - o na świe - cie  
 Niech ta gwia - zda - a, co pły - nie w chwa - ły Two - je - ej ko - ro - nie  
 Nie - chaj w pol - skie - ej kra - i - nie raz pieśń ta - ka - a po - pły - nie:



zstą - pił do nas z nie - bie - skiej swej chwa - ły.  
 z ło - na Ma - tki się do nas u - smie - cha.  
 i nam tak - że za - bły - śnie na nie - bie.  
 "Po - kój lu - dziom, co do - brej są wo - li!"

